

Borneras y accesorios de conexión para montaje en riel din tipo tornillo 1 nivel familia CBC	7-2
Accesorios para borneras tipo tornillos familia CBC	7-3
Repartidores de carga 4 polos serie QBLOK	7-3
Borneras y accesorios de conexión para montaje en riel din tipo resorte 1 nivel familia HMM	7-4
Borneras y accesorios cortocircuitables y seccionables	7-5
Borneras y accesorios de conexión para montaje en riel din tipo tornillo porta fusible en familia CBF	7-6
Borneras y accesorios de conexión para montaje en riel din tipo tornillo 2 niveles familia DAS	7-6
Borneras y accesorios de conexión para montaje en riel din tipo tornillo 2 niveles familia DBC	7-6
Referenciados y marcación para borneras	7-7



INGRESA A

[www.laumayer.com.ec](http://www.laumayer.com.ec)

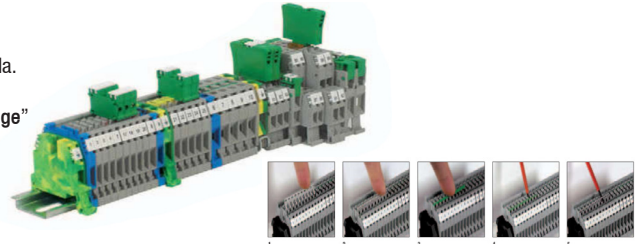
PARA CONOCER DETALLES

Las fotografías de esta sección son de uso informativo.

## BORNERAS DE CONEXIÓN PARA MONTAJE EN RIEL DIN TIPO TORNILLO 1 NIVEL FAMILIA CBC

### BORNERAS DE CONEXIÓN FAMILIA CBC

- Cumple con UL 94V-0 en cuerpo aislado de poliamida.
- Dimensiones reducidas
- Sistema patentado de puentes multipolos "Easy Bridge" con doble posibilidad de inserción.
- Color: Gris RAL7042
- Montaje en riel omega según IEC 60715
- Temperatura de operación: -40 a +80°C



CBC02GR



T0430



T0120



CBI02

CÓDIGO	REFERENCIA	DESCRIPCIÓN	PRECIO UNITARIO
--------	------------	-------------	-----------------

**BORNERAS UNIPOLARES Familia CBC. RAL 7042 1000V VAC/DC (IEC60947) 600 VAC/DC (UL)**

#### BORNERAS TIPO TORNILLO DESTINADAS PARA FASE

CAB0001A	BCC02GR	BORNERA DE PASO PARA RIEL DIN POR TORNILLO 2.5 MM2 20-12AWG	Capacidad en mm2		USD	
			IEC (A)	UL (A)		
CAB0002A	BCC04GR	BORNERA DE PASO PARA RIEL DIN POR TORNILLO 4 MM2 20-10 AWG	32	30	USD	0.85
CAB0003A	CBC06GR	BORNERA DE PASO PARA RIEL DIN POR TORNILLO 6 MM2 20-8 AWG	41	50	USD	1.00
CAB0004A	CBC10GR	BORNERA DE PASO PARA RIEL DIN POR TORNILLO 10 MM2 14-6AWG	57	65	USD	1.24

#### BORNERAS TIPO TORNILLO DESTINADAS PARA TIERRA

CAB0005A	T0430	BORNERA DE TIERRA PARA RIEL DIN POR TORNILLO 4 MM2 20-12AWG	Capacidad en mm2		USD	
			AMP			
CAB0006A	T0120	BORNERA DE TIERRA PARA RIEL DIN POR TORNILLO 6 MM2 24-8AWG	41		USD	2.00

#### BORNERAS TIPO TORNILLO DESTINADAS PARA NEUTRO

CAB0007A	CBI02	BORNERA DE NEUTRO PARA RIEL DIN POR TORNILLO 2.5 MM2 20-12 AWG	Capacidad en mm2		USD	
			IEC (A)	UL (A)		
CAB0008A	CBI04	BORNERA DE NEUTRO PARA RIEL DIN POR TORNILLO 4 MM2 20-10AWG	32	30	USD	0.72
CAB0009A	CBI06	BORNERA DE NEUTRO PARA RIEL DIN POR TORNILLO 6 MM2 20-8AWG	41	50	USD	0.72
CAB0010A	CBI10	BORNERA DE NEUTRO PARA RIEL DIN POR TORNILLO 10 MM2 12-6AWG	57	65	USD	0,50



## ACCESORIOS PARA BORNERAS TIPO TORNILLO FAMILIA CBC



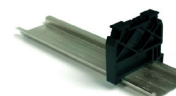
CÓDIGO	REFERENCIA	DESCRIPCIÓN	PRECIO UNITARIO
<b>ACCESORIO BORNERAS TIPO TORNILLO</b>			
CAB0011A	CB061GR	TAPA FINAL PARA BORNERA DE FASE RIEL DIN POR TORNILLO 2.5-4-6-10 MM2 20-6AWG	USD 0,32
CAB0021A	CBI061	TAPA FINAL PARA BORNERA DE NEUTRO RIEL DIN POR TORNILLO 2.5 - 4 - 6- 10 MM2 20-6AWG	USD 0,75
CAB0012A	CB811GR	TAPA FINAL PARA BORNERA DE FASE RIEL DIN POR TORNILLO 70 MM2 AWG	USD 1,73
CAB0013A	BT005	SOPORTE FINAL PARA BORNERA RIEL DIN POR TORNILLO 2.5-35 MM2 AWG	USD 1,10
CAB0015A	PTC0202	PUENTE 2-POLE JUMPER PARA RIEL DIN POR TORNILLO 2.5 MM2 20-12 AWG	USD 0,79
CAB0016A	PTC0402	PUENTE 2-POLE JUMPER PARA RIEL DIN POR TORNILLO 4 MM2 20-10 AWG	USD 0,94
CAB0017A	PTC0602	PUENTE 2-POLE JUMPER PARA RIEL DIN POR TORNILLO 6 MM2 20-8 AWG	USD 1,32
CAB0023A	PTC0205	PUENTE 5-POLE JUMPER PARA RIEL DIN POR TORNILLO 2.5 MM2 20-12 AWG	USD 3,10
CAB0024A	PTC0210	PUENTE 10-POLE JUMPER PARA RIEL DIN POR TORNILLO 2.5 MM2 20-12 AWG	USD 6,12



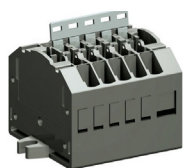
POF08



BT005



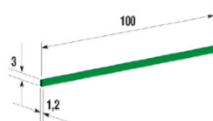
BT007



PTC/2/02



Puente PTC...



Cubierta para puente PTC



CB061GR

## REPARTIDORES DE CARGA 4 POLOS SERIE QBLOK

<b>REPARTIDORES DE CARGA</b>			
CAB0018A	QBLOK4161N	REPARTIDOR DE CARGA 4P-160A POR TORNILLO 50 MM2 AWG	USD 48,00
CAB0019A	QBLOK4126	REPARTIDOR DE CARGA 4P-125A POR TORNILLO 35 MM2 AWG	USD 34,00

### REPARTIDOR DE CARGA DE CUATRO POLOS DE DISTRIBUCIÓN SERIE QBLOK

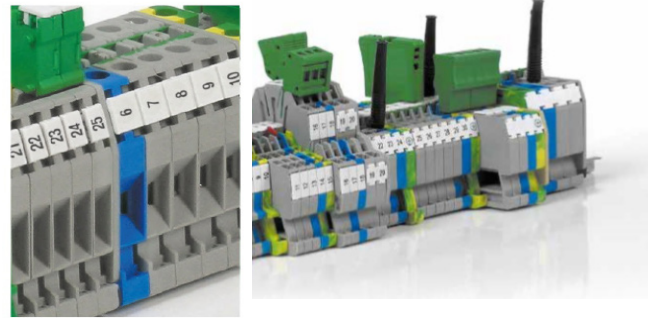
- Fácil instalación
- Pantalla aislante para cada barra conductora
- Orificios de la fuente de alimentación compensados intencionalmente para simplificar el cableado
- Conforme a EN 60947-7-1
- Tornillos de acero cincado con una ranura combinada
- Policarbonato transparente, autoextinguible
- Montaje en rieles PR / 3 de acuerdo con IEC 60715 estándares tipo TH / 35 o sobre el panel Q



# BORNERAS Y ACCESORIOS DE CONEXIÓN PARA MONTAJE EN RIEL DIN TIPO RESORTE 1 NIVEL FAMILIA HMM

## BORNERAS SPRING CLAMP SERIE HMM

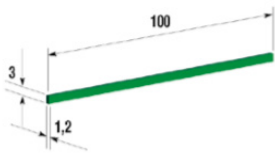
- Conexiones confiables, prácticas y seguras
- Cumple con UL 94V-0 en cuerpo aislado de poliamida.
- Dimensiones reducidas
- Sistema patentado de puentes multipolos "Easy Bridge" con doble posibilidad de inserción.
- Color: Gris RAL7042
- Montaje en riel omega según IEC 60715
- Temperatura de operación: -40-80°C



HM.500/GR



HT400



Cubierta para puente PTC



Puente PTC...



HM501/GR

CÓDIGO	REFERENCIA	DESCRIPCIÓN	PRECIO UNITARIO		
<b>BORNERAS UNIPOLARES FAMILIA HMM RAL 7042 1000VAC/DC BORNERAS TIPO RESORTE DESTINADAS PARA FASE</b>					
			IEC (A)	UL (A)	
CAB0001C	HM400GR	BORNERA DE PASO PARA RIEL DIN TIPO RESORTE 1.5 MM2 26-14 AWG			USD 1.07
CAB0002C	HM500GR	BORNERA DE PASO PARA RIEL DIN TIPO RESORTE 2.5 MM2 24-12 AWG	24	20	USD 0.81
CAB0003C	HM250GR	BORNERA DE PASO PARA RIEL DIN TIPO RESORTE 4 MM2 24-10 AWG	32	30	USD 1.04
CAB0004C	HM320GR	BORNERA DE PASO PARA RIEL DIN TIPO RESORTE 6 MM2 20-8AWG	41	41	USD 2.00
<b>BORNERAS TIPO RESORTE DESTINADAS PARA TIERRA</b>					
CAB0009C	HT400	BORNERA DE TIERRA PARA RIEL DIN TIPO RESORTE 1.5 MM2 26-14 AWG			USD 3,20
CAB0010C	HT500	BORNERA DE TIERRA PARA RIEL DIN TIPO RESORTE 2.5 MM2 24-12 AWG			USD 2.47
CAB0011C	HT250	BORNERA DE TIERRA PARA RIEL DIN TIPO RESORTE 4 MM2 24-10 AWG			USD 2.88
CAB0012C	HT320	BORNERA DE TIERRA PARA RIEL DIN TIPO RESORTE 6 MM2 20-8 AWG			USD 3.45
<b>ACCESORIOS BORNETAS TIPO RESORTE</b>					
CAB0005C	HM401GR	TAPA FINAL PARA BORNERA RIEL DIN TIPO RESORTE 1.5 MM2 26-14 AWG			USD 0.65
CAB0006C	HM501GR	TAPA FINAL PARA BORNERA RIEL DIN TIPO RESORTE 2.5 MM2 24-12 AWG			USD 0.75
CAB0007C	HM251GR	TAPA FINAL PARA BORNERA RIEL DIN TIPO RESORTE 4 MM2 24-10 AWG			USD 0.80
CAB0008C	HM321GR	TAPA FINAL PARA BORNERA RIEL DIN TIPO RESORTE 6 MM2 20-8 AWG			USD 0.68
CAB0013C	PTC0102	PUENTE 2-POLE JUMPER PARA RIEL DIN TIPO RESORTE 1.5 MM2 26-14 AWG			USD 0.86
CAB0014C	PTC0302	PUENTE 2-POLE JUMPER PARA RIEL DIN TIPO RESORTE 2.5 MM2 24-12 AWG			USD 0.85
CAB0015C	PTC0502	PUENTE 2-POLE JUMPER PARA RIEL DIN TIPO RESORTE 4 MM2 24-16 AWG			USD 0.97
CAB0016C	PTC0802	PUENTE 2-POLE JUMPER PARA RIEL DIN TIPO RESORTE 6 MM2 20-8 AWG			USD 0.99



# BORNERAS Y ACCESORIOS CORTOCIRCUITABLES Y SECCIONABLES



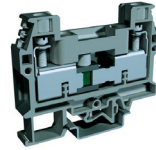
CÓDIGO	REFERENCIA	DESCRIPCIÓN	PRECIO UNITARIO	
--------	------------	-------------	-----------------	--

## BORNERAS CORTOCIRCUITABLES

** CAB0004B	SB400GR	BORNERA CORTOCIRCUITABLE 10MM2 AWG	USD	8,00
CAB0016B	SB220GR	BORNERA CORTOCIRCUITABLE 6 MM2 AND SCREW AND SLEEVE FOR SHORT-CIRCUIT PLATES	USD	12,76



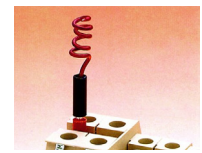
SB.220GR



SB.400GR

## ACCESORIOS DE BORNERAS CORTOCIRCUITABLES

CAB0005B	SB201GR	TAPA FINAL BORNERA CORTOCIRCUITABLE 6MM2 AWG	USD	1,53
CAB0006B	SB203	PUENTE DE INTERCONEXION 2 POLO PARA BORNERA CORTOCIRCUITABLE 6MM2	USD	2,19
CAB0007B	SB204	PUENTE DE INTERCONEXION 4 POLOS PARA BORNERA CORTOCIRCUITABLE 6MM2	USD	3,30
** CAB0008B	SB205R	TUBOS METALICOS-ROJO PARA BORNERA DE 6MM2 SB200GR	USD	4,28
** CAB0013B	SB205B	TUBOS METÁLICOS-NEGRO PARA BORNERA DE 6MM2 SB200GR	USD	4,28
CAB0010B	DD002	PLUG DE PRUEBA Y CHEQUEO TEST PARA BORNERA CORTOCIRCUITABLE 6MM2	USD	12,32
** CAB0014B	SC105	SOPORTE FINAL PARA TORNILLO PARA PUENTE RIEL DIN TIPO TORNILLO 2.5 MM2 AWG	USD	5,90
** CAB0015B	SC103	PUENTE DE INTERCONEXIÓN 2 POLOS	USD	3,00
CAB0011B	POF08	PUENTE DE INTERCONEXIÓN 2 POLOS PARA BORNERA CORTOCIRCUITABLE 10 MM2	USD	4,09



PSD/P



SB204



SB205B



SB203



SB205GR

## BORNERAS SECCIONABLES Y ACCESORIOS

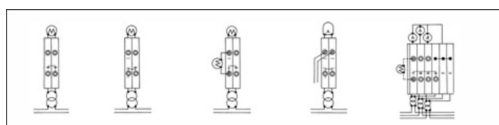
CAB0002B	CBS02GR	BORNERA SECCIONABLE 2 MM2 AWG, IEC (A) 20 / UL(A) 20	USD	3,08
CAB0003B	CBS04GR	BORNERA SECCIONABLE 4 MM2 AWG, IEC(A) 25 / UL(A) 24	USD	4,83
CAB0012B	CB401GR	TAPA PARA BORNERA TIPO SECCIONABLE CBS Y TIPO PORTAFUSIBLE CBF 2-4MM	USD	1,20

\*\* Productos última vez en lista y hasta agotar inventario.



CBS026GR

Se puede hacer la configuración para prueba de circuitos de tensión y corriente con la borna cortocircuitable SCB.4 y los accesorios PSD/A+ SDD1o la borna SCB.4 con el puente deslizable SCB/4/PO/2 o SCB/4/PO/4 utilizando el accesorio SCB/4/CPM+SDD1.

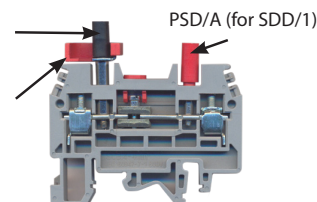


Normal operation    CT short-circuit    Test on measuring instrument    Protection instrument test    Three phase CT test

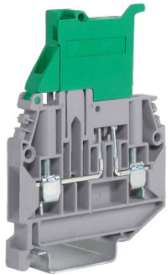
SCB/4/CPM (for SDD/1)

SCB/4/PO/2

SCB.4 Con puentes cortocircuitables y plug de prueba



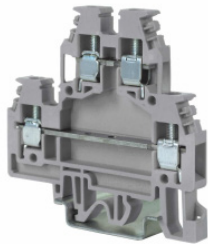
## BORNERAS Y ACCESORIOS DE CONEXIÓN PARA MONTAJE EN RIEL DIN TIPO TORNILLO PORTA FUSIBLE EN FAMILIA CBF



CBF04GR

CÓDIGO	REFERENCIA	DESCRIPCIÓN	PRECIO UNITARIO
<b>BORNERA UNIPOLAR FAMILIA CBF, RAL 7042 VOLTAJE 250V CORRIENTE 6.3/10A MAX UL. BORNERA TIPO TORNILLO PORTA-FUSIBLE</b>			
CAB0022A	CBF04GR	BORNERA DE PASO TIPO PORTAFUSIBLE PARA RIEL DIN TIPO TORNILLO 4 MM2 20-12AWG (5 X 20 MM FUSES).	USD 7,20
<b>ACCESORIOS BORNERA TIPO TORNILLO PORTA-FUSIBLE</b>			
CAB0012B	CB401GR	TAPA PARA BORNERA TIPO SECCIONABLE CBS Y TIPO PORTAFUSIBLE CBF 2-4 MM2	USD 1,20

## BORNERAS Y ACCESORIOS DE CONEXIÓN PARA MONTAJE EN RIEL DIN TIPO TORNILLO 2 NIVELES FAMILIA DAS



DS100GR

CÓDIGO	REFERENCIA	DESCRIPCIÓN	PRECIO UNITARIO
<b>BORNERA TIPO TORNILLO 2 NIVELES</b>			
CAB0027A	DS100GR	BORNERA DE PASO, 2 NIV PARA RIEL DIN TIPO TORNILLO 4 MM2 20-10 AWG	IEC (A) 30 UL (A) 20 USD 3,80
<b>ACCESORIOS TIPO TORNILLO 2 NIVELES</b>			
CAB0028A	DS101GR	TAPA FINAL, PARA BORNERA 2 NIV 4 MM2 20-10 AWG	USD 0,90

## BORNERAS Y ACCESORIOS DE CONEXIÓN PARA MONTAJE EN RIEL DIN TIPO TORNILLO 2 NIVELES FAMILIA DBC



DB100GR

<b>BORNERA TIPO TORNILLO 2 NIVELES</b>			
CÓDIGO	REFERENCIA	DESCRIPCIÓN	PRECIO UNITARIO
CAB0025A	DB100GR	BORNERA DE PASO, 2 NIV RIEL DIN TIPO TORNILLO 2.5 MM2 28-12AWG	IEC (A) 24 UL (A) 20 USD 3,40
<b>ACCESORIOS TIPO TORNILLO 2 NIVELES</b>			
CAB0026A	DB101GR	TAPA FINAL, PARA BORNERA, 2 NIV N.2.5 MM2 28-12AWG	USD 1,20

## REFERENCIADOS Y MARCACIÓN PARA BORNERAS



CÓDIGO	REFERENCIA	DESCRIPCIÓN	PRECIO UNITARIO	
MARQUILLA PARA BORNERAS				
CAB0001D	NU0851	MARCACIÓN DE BORNERAS DEL 1 AL 10 (10 NÚMEROS)	USD	1,40
CAB0002D	NU0851	MARCACIÓN DE BORNERAS DEL 11 AL 20 (10 NÚMEROS)	USD	1,40
CAB0020A	CNU/8/51	MARCACIÓN DE BORNERAS EN BLANCO (20 TAGS)	USD	2,8



MARCACIÓN  
BORNERAS



