

**Analizzatori di  
rete portatili in  
cassetta IP65**

# Analizzatori di rete portatili in cassetta IP65

per applicazioni mobili con porta USB integrata



DMG M3...



DMG M3 KIT...

Codice di ordinazione	Descrizione	Q.tà per conf.	Peso
		n°	[kg]
DMG M3 800 01	Analizzatore di rete tipo DMG 800 in cassetta. Cavi esclusi	1	3,300
DMG M3 900 01	Analizzatore di rete tipo DMG 900 in cassetta. Cavi esclusi	1	3,400
Kit cavi per DMG M3...			
DMG M3 KIT 01	Kit cavi composto da 3 pinze amperometriche 1000/1 e 4 cavi per misura tensione	1	6,900
DMG M3 KIT 02	Kit cavi composto da 1 pinza amperometrica 1000/1 e 1 cavo per sistemi monofase e misura tensione solo per DMG M3 900 se utilizzati ingressi di misura tensione neutro/terra e corrente di neutro.	1	2,300

**DMG 900 funzionalità aggiuntive:**

- misura cosφ;
- estensione misura armoniche dal 31° al 63° ordine;
- ingresso di misura tensione neutro/terra e corrente di neutro;
- log eventi;
- display touch-screen;
- possibilità di comunicazione tramite modem GPRS/GSM (espansione EXP10 15);
- possibilità di monitoraggio Energy Quality secondo EN 50160 (espansione EXP10 31).

### Caratteristiche generali

L'analizzatore di rete digitale tipo DMG... è in grado di visualizzare sull'ampio display grafico LCD numerose grandezze elettriche con elevata accuratezza, permettendo di controllare la rete di distribuzione dell'energia. È realizzato in contenitore da incasso (96x96mm) con 4 slot per alloggiare moduli di espansione plug-in, che consentono di adattarsi a molteplici applicazioni. Le caratteristiche principali di questo analizzatore di rete sono l'ampio campo di alimentazione, l'elevata precisione nella misurazione dei valori, l'espandibilità e l'interfaccia grafica interattiva per un uso semplice da parte dell'utente. I parametri principali di misura sono:

- tensione (tensioni di fase, concatenate e di sistema)
- corrente di fase (corrente di neutro calcolata)
- potenza (potenze attive, reattive e apparenti di fase e totali)
- P.F. (fattore di potenza di ogni fase e totale)
- cosφ (solo per DMG 900)
- frequenza (misura della frequenza della tensione misurata)
- funzione di valore massimo (HIGH), valore minimo (LOW) e valore medio (AVERAGE) per tutte le misure
- valori di picco (max demand) di potenza e corrente
- asimmetria della tensione e della corrente
- distorsione armonica totale (THD) delle tensioni e delle correnti
- analisi armonica di tensione e corrente sino al 31° ordine (per DMG 800) e 63° ordine (per DMG 900)
- contatori di energia attiva, reattiva, apparente (parziali e totali con funzioni di tariffazione programmabili)
- contaore (totale e parziale, programmabili)
- contatore d'impulsi ad uso generale (conteggio d'impulsi per consumo acqua, gas, ecc. solo con modulo espansione).

## Moduli di espansione e software



EXP 10...

### MODEM GPRS/GSM CX 03



Una volta inserita una SIM card abilitata al traffico dati, è possibile far inviare alla unità di controllo messaggi per invio SMS di allarme o notifica, e-mail con messaggi e gli ultimi dati raccolti, oppure file di dati a server FTP.

### Esempio di videata software di parametrizzazione SYN 1 SW 00



Codice di ordinazione	Descrizione	Q.tà per conf.	Peso
		n°	[kg]
Ingressi e uscite.			
EXP10 00	4 ingressi digitali isolati	1	0,060
EXP10 01	4 uscite statiche isolate	1	0,054
EXP10 02	2 ingressi digitali e 2 uscite statiche isolate	1	0,058
EXP10 03	2 relè di uscita 5A 250VAC	1	0,050
EXP10 04	2 ingressi analogici isolati 0/4-20mA o PT100 o 0÷10V o 0...±5V	1	0,056
EXP10 05	2 uscite analogiche isolate 0/4-20mA o 0÷10V o 0...±5V	1	0,064
Porte di comunicazione.			
EXP10 11	Interfaccia RS232 isolata	1	0,040
EXP10 12	Interfaccia RS485 isolata	1	0,050
EXP10 13	Interfaccia Ethernet isolata con funzione webserver	1	0,060
EXP10 14	Interfaccia Profibus-DP isolata	1	0,080
EXP10 15	Modem GPRS/GSM (solo per DMG 900)	1	0,080
Memorie con orologio datario e batteria tampone.			
EXP10 30	Memoria dati per data logging	1	0,050
EXP10 31	Memoria dati per data logging con Energy Quality (EN 50160) (solo per DMG 900)	1	0,050
Accessori.			
CX 03	Antenna GSM quad-band (800/900/1800/1900MHz) per espansione EXP10 15	1	0,090
SOFTWARE.			
SYN 1 SW 00	Software di parametrizzazione (inserimento parametri e configurazione data-logger). Il software è comprensivo di versione demo per 30 giorni per la funzionalità di supervisione (misura, monitoraggio, controllo, web server)	1	0,246

### Caratteristiche di impiego

- tensione limite d'alimentazione ausiliaria: 90÷484VAC / 93,5÷300VDC
- campo di misura della tensione: 20÷830VAC fase-fase 10÷480VAC fase-neutro
- lettura trifase della tensione e della corrente
- ingresso di misura tensione neutro-terra e corrente di neutro (solo per DMG 900)
- possibilità di utilizzo in sistemi di media ed alta tensione mediante TV
- corrente nominale d'ingresso: 5A o 1A mediante TA esterno fino a 10.000A
- campo di misura della frequenza 45÷66Hz
- misure in vero valore efficace (TRMS) delle tensioni e delle correnti
- accuratze misure:
  - tensioni: ±0,2% (50÷830VAC)
  - corrente: ±0,2% (0,1÷1,1In)
  - potenza: ±0,5% f.s.
  - fattore di potenza: ±0,5%
  - frequenza: ±0,05%
  - energia attiva: Classe 0.5S (IEC/EN 62053-22)
  - energia reattiva: Classe 2 (IEC/EN 62053-23)
- memoria non-volatile per memorizzazione dati
- log eventi (solo per DMG 900)
- protocollo di comunicazione Modbus® RTU, ASCII e TCP (solo con moduli espansione di comunicazione)
- programmazione e controllo remoto via software (solo con moduli espansione di comunicazione)
- contenitore incasso 96x96mm
- grado di protezione: IP65 sul fronte; IP20 sui morsetti.

### Sicurezza elettrica (IEC 1010-1 e IEC 1010-2-032)

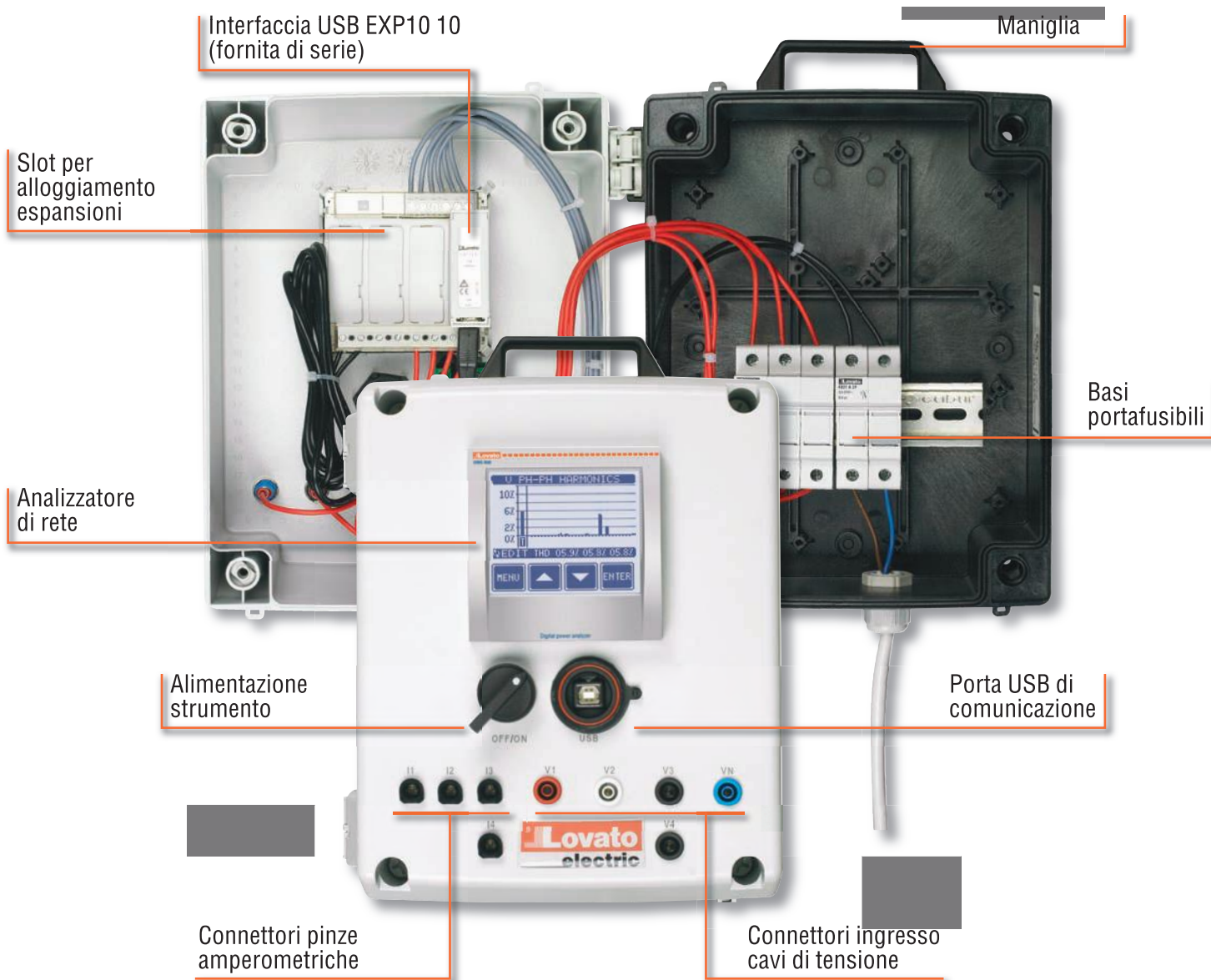
- PINZE AMPEROMETRICHE**
- 600V categoria III
  - 300V categoria IV.
- CAVI DI TENSIONE**
- 1000V categoria III.

### Conformità

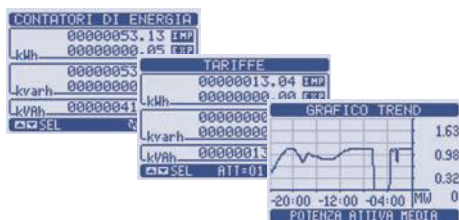
Conformi alle norme: IEC/EN61010-1, IEC/EN61000-6-2, IEC/EN61000-6-4, UL508, CSA C22-2 n° 14.

# Analizzatori di rete portatili in cassetta IP65

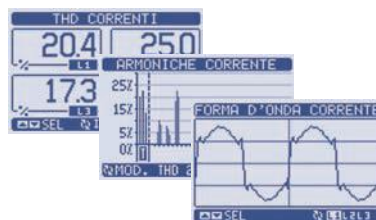
per applicazioni mobili con porta USB integrata



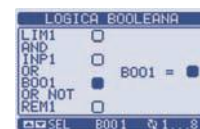
## Controllo consumi energetici



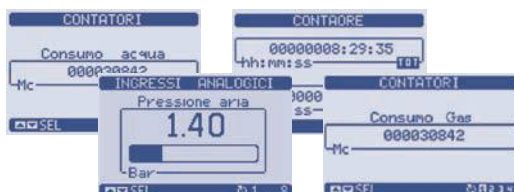
## Verifica qualità della rete



## Combinazioni logiche



## Raccolta informazioni di processi ambientali



## Allarmistica



## Diagnostica e controllo





ENERGY AND AUTOMATION

[www.LovatoElectric.com](http://www.LovatoElectric.com)

**LOVATO ELECTRIC S.P.A.**

VIA DON E. MAZZA, 12 - 24020 GORLE (BERGAMO)

Tel. 035 4282111 Fax 035 4282200

E-mail: [info@LovatoElectric.com](mailto:info@LovatoElectric.com)

Ufficio Vendite Italia: Tel. 035 4282421 - Fax 035 4282460

### Sedi LOVATO Electric nel mondo

**Inghilterra**

LOVATO ELECTRIC LTD  
Tel. +44 8458 110023  
[www.Lovato.co.uk](http://www.Lovato.co.uk)

**Repubblica Ceca**

LOVATO ELECTRIC S.R.O.  
Tel. +420 226 203203  
[www.LovatoElectric.cz](http://www.LovatoElectric.cz)

**Germania**

LOVATO ELECTRIC GmbH  
Tel. +49 7243 7669370  
[www.LovatoElectric.de](http://www.LovatoElectric.de)

**Stati Uniti**

LOVATO ELECTRIC INC  
Tel. +1 757 5454700  
[www.LovatoUsa.com](http://www.LovatoUsa.com)

**Spagna**

LOVATO ELECTRIC S.L.U.  
Tel. +34 93 7812016  
[www.LovatoElectric.es](http://www.LovatoElectric.es)

**Canada**

LOVATO ELECTRIC CORP.  
Tel. +1 450 6819200  
[www.Lovato.ca](http://www.Lovato.ca)

**Polonia**

LOVATO ELECTRIC SP. Z O.O.  
Tel. +48 71 7979010  
[www.LovatoElectric.pl](http://www.LovatoElectric.pl)

**Emirati Arabi Uniti**

LOVATO ELECTRIC ME FZE  
Tel. +971 4 3712713  
[www.LovatoElectric.ae](http://www.LovatoElectric.ae)

**Turchia**

LOVATO ELEKTRİK LTD  
Tel. +90 216 5401426-27  
[www.LovatoElectric.com.tr](http://www.LovatoElectric.com.tr)